



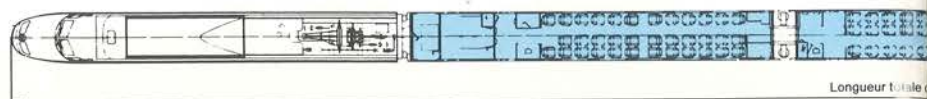
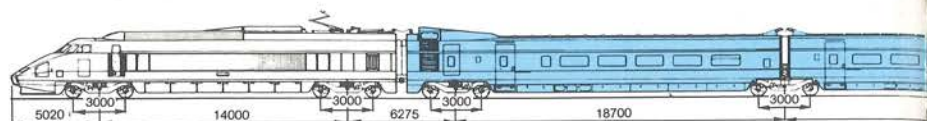
Les Trains à Grande Vitesse



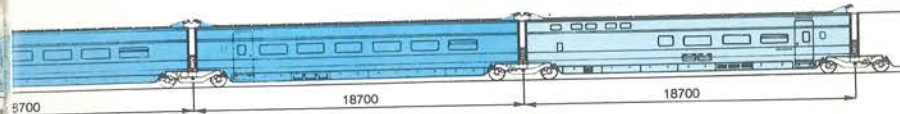
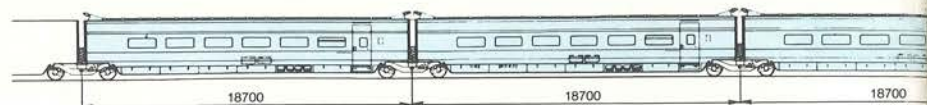
Hans True
DTU Compute



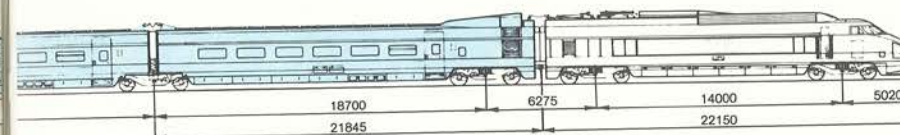
*L'architecture générale
des Trains à Grande Vitesse*



Longueur totale



la rame 200,190 m





Ci-dessus - Fauteuils de première classe.

En haut - Tablettes abattantes dans un compartiment de seconde classe.

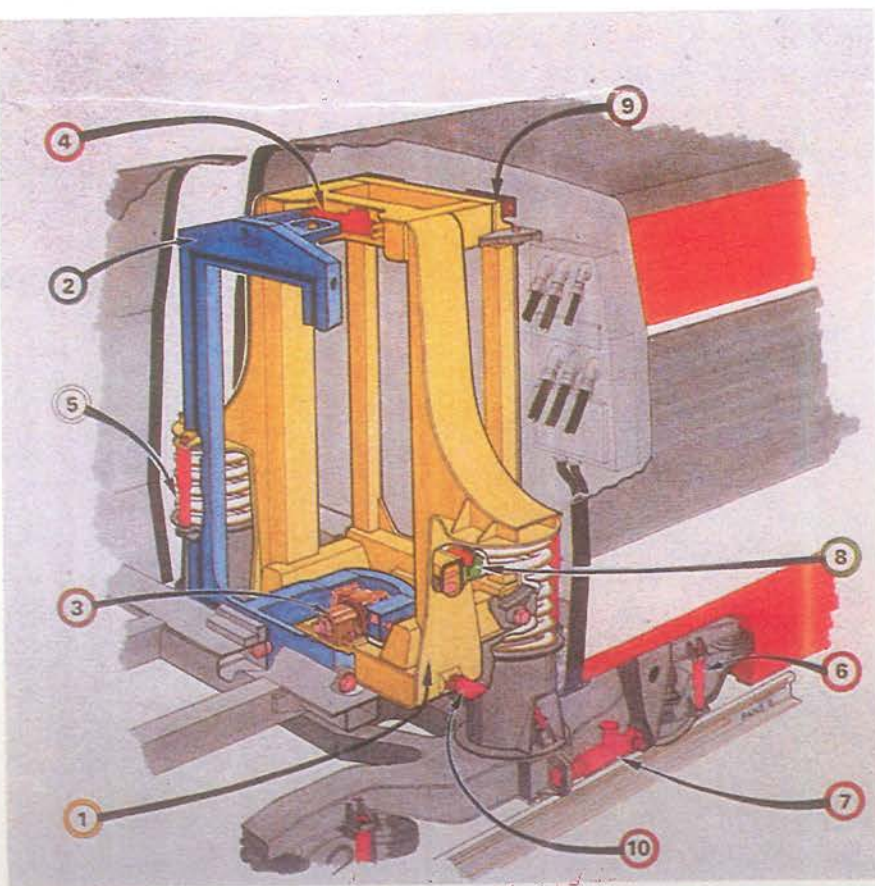


Les sanitaires.

Disparus, dans le TGV, les essuie-mains en papier, ceux-là même que l'on retrouvait partout à la fin d'un parcours, sauf dans les poubelles prévues pour les recevoir ! A présent un sèche-mains soufflant les remplace.

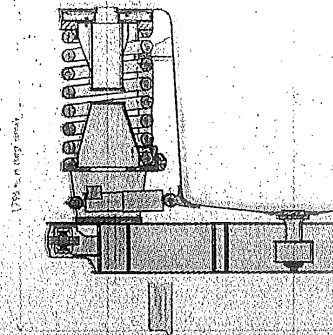
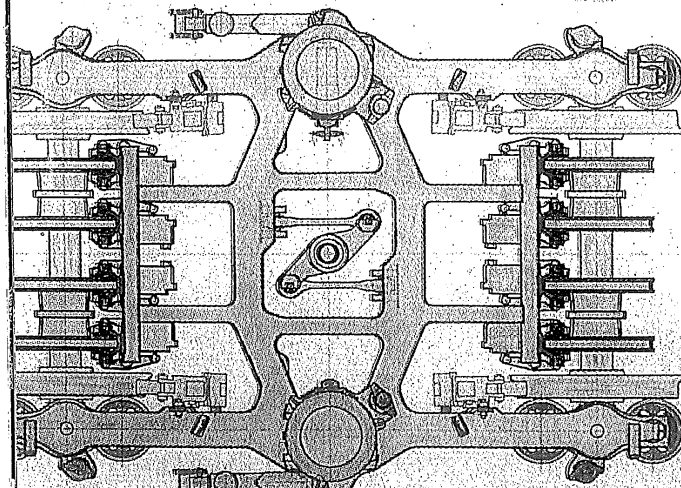
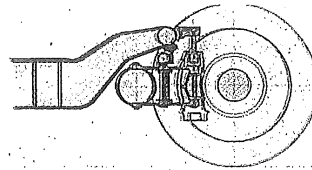
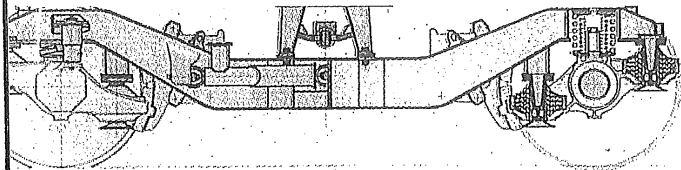
Pour l'évacuation des déchets, la vitesse a rendu indispensable la création d'un circuit étanche.

Celui adopté est du même principe que ceux du Tokaïdo japonais, identique à celui des avions : cuvette vidée par aspiration et rincée sous pression grâce à une pompe immergée, le réservoir de rétention pouvant permettre 500 utilisations environ.

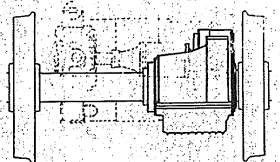
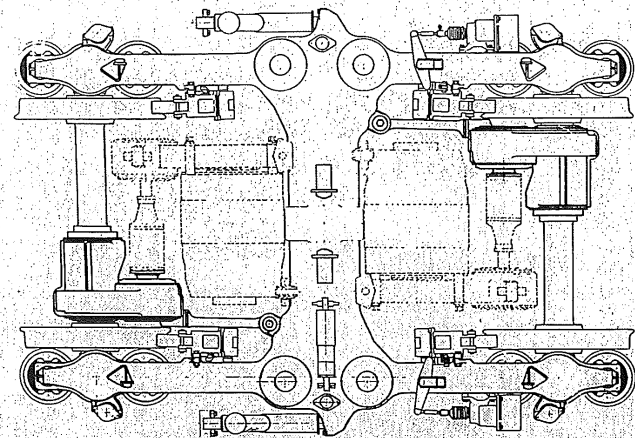
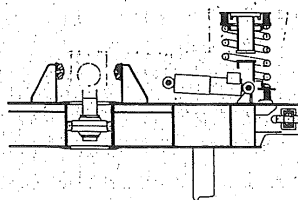
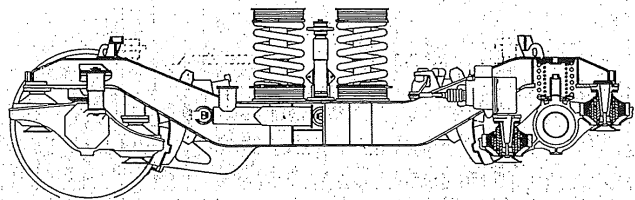


ANNEAU D'INTERCIRCULATION

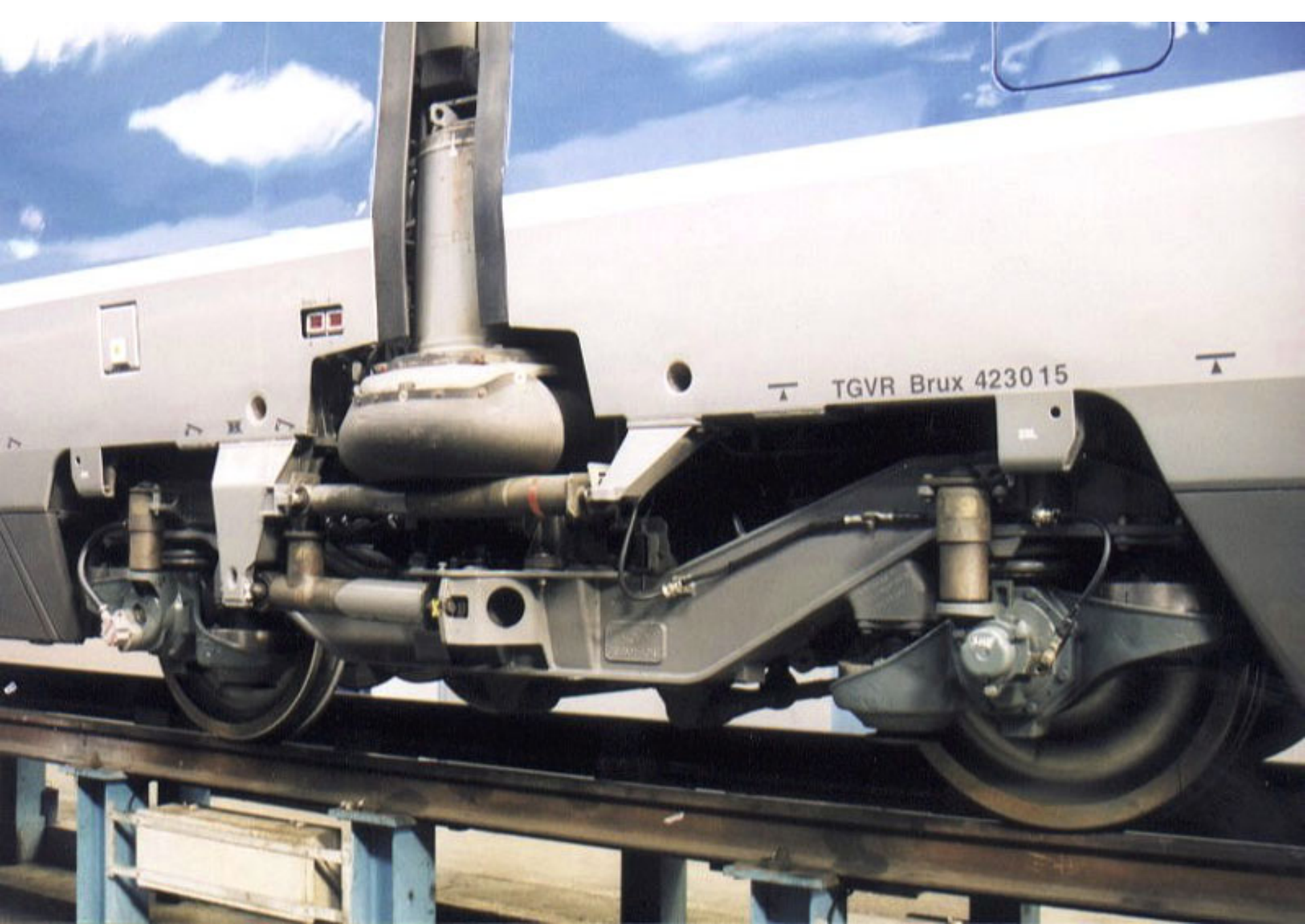
- 1 - Anneau porteur.
- 2 - Anneau fixe.
- 3 - Rotule (avec paliers).
- 4 - Amortisseur anti-gite.
- 5 - Suspension secondaire (avec amortisseur vertical).
- 6 - Amortisseur anti-galop.
- 7 - Amortisseur anti-lacet.
- 8 - Crochet d'attelage.
- 9 - Blochet caoutchouc.
- 10 - Amortisseur transversal.



BOGIE 4231



BOGIE 4230



TGVR Brux 4230 15

RÉDUCTEUR
FIXÉ SOUS CHASSE

TRANSMISSION
TRIPODE

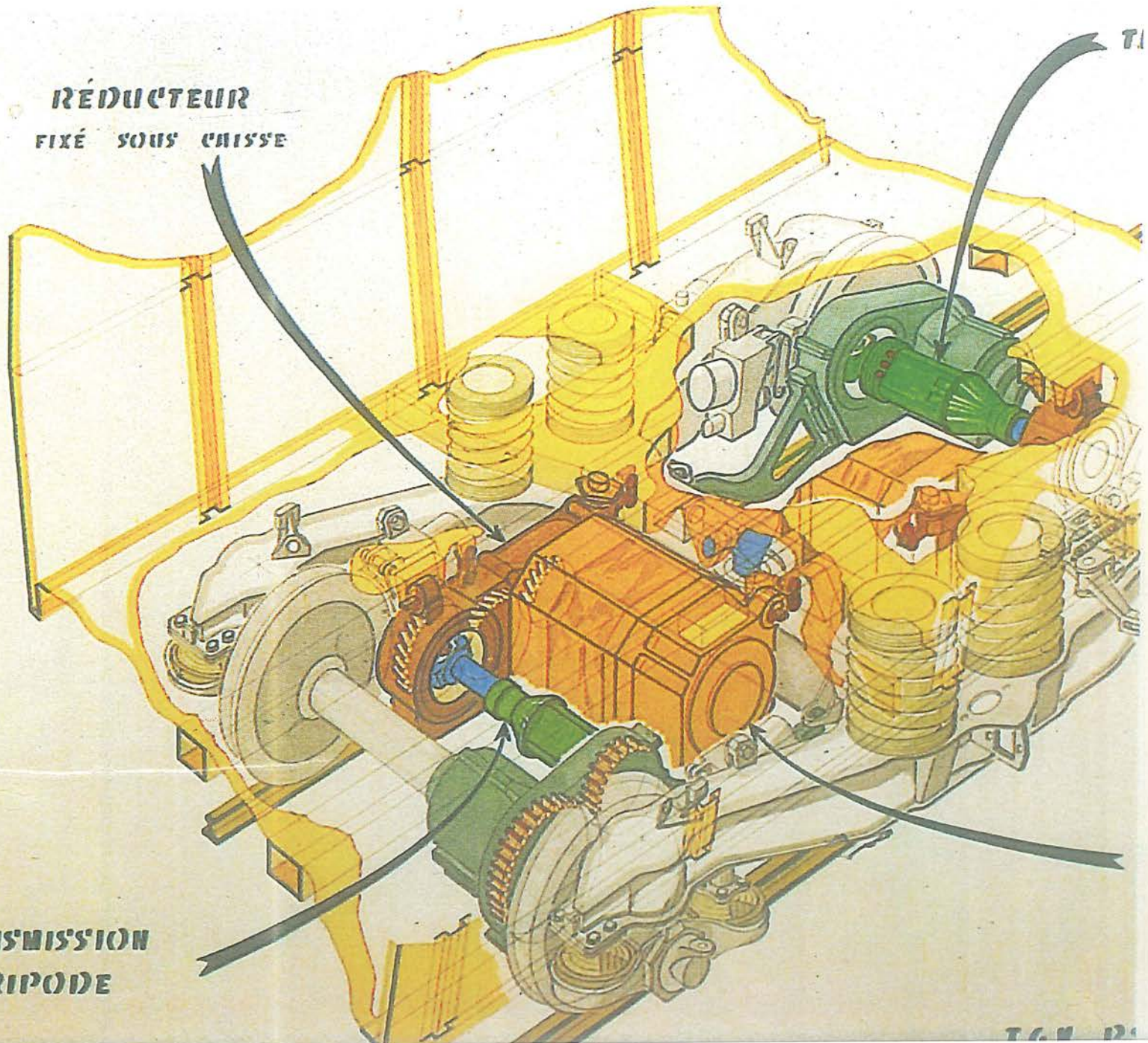
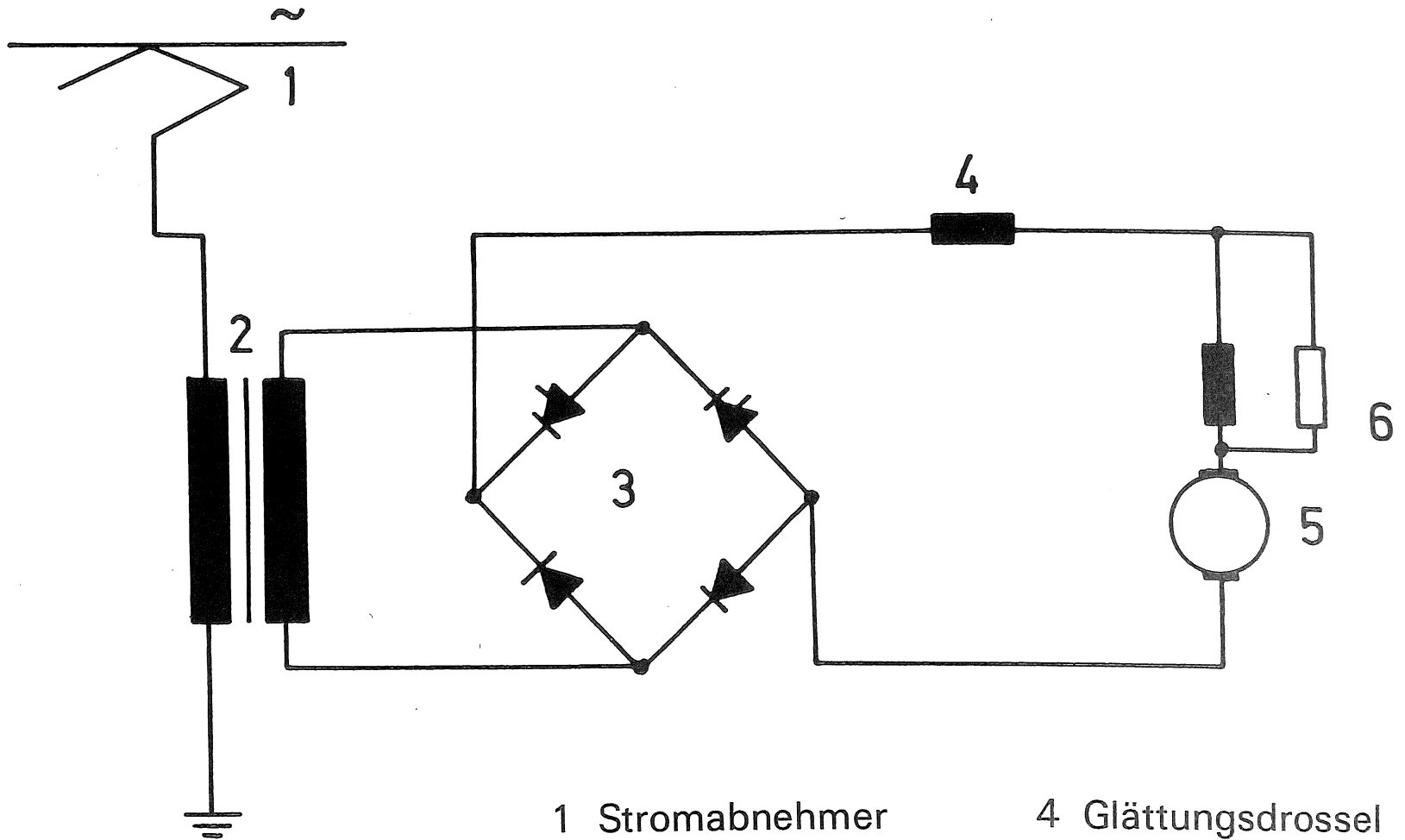
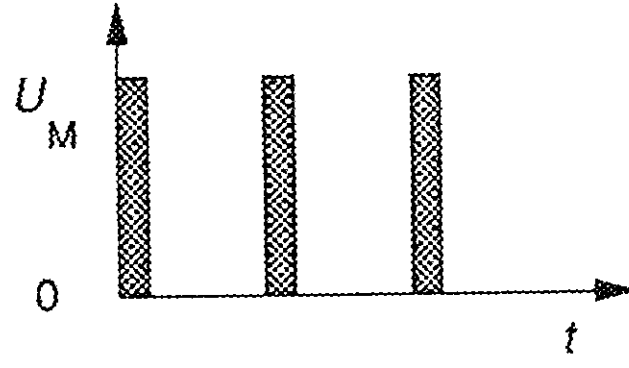
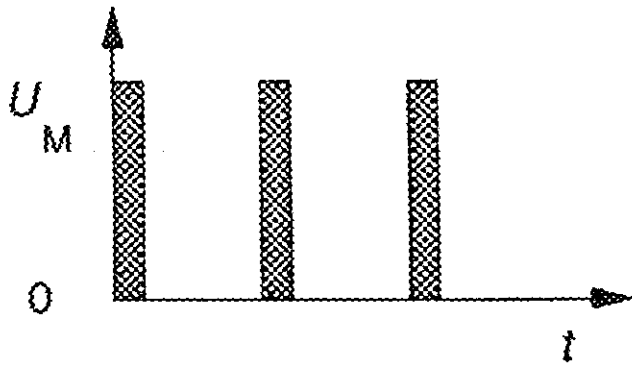


Bild 8.4

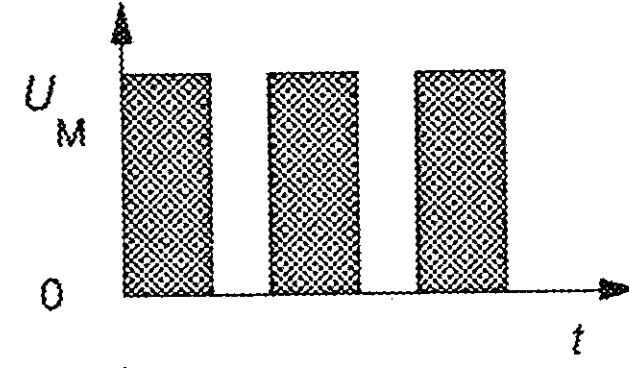
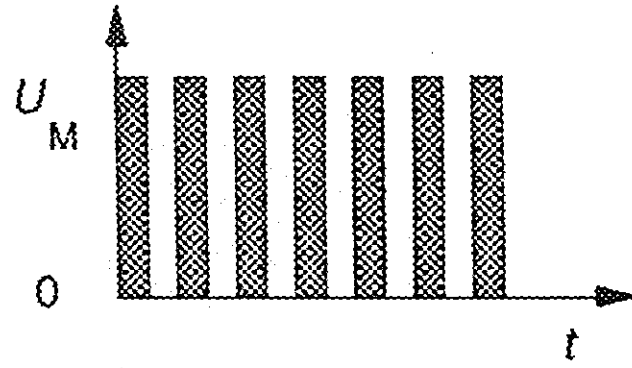
Niederspannungsseitige Spannungssteuerung auf
wechselstromgespeisten Triebfahrzeugen mit
Thyristorsteuerung (halbgesteuerte Brückenschaltung)



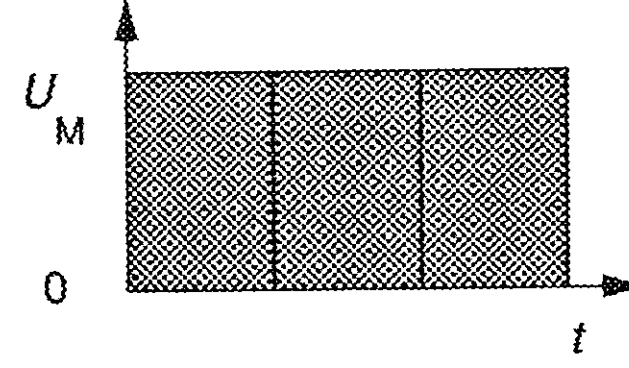
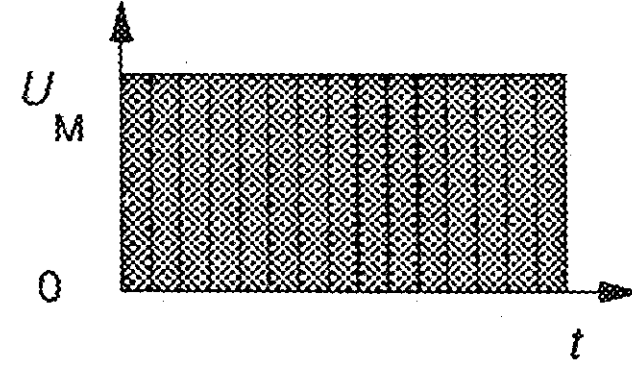
- | | | | |
|---|--------------------|---|-------------------|
| 1 | Stromabnehmer | 4 | Glättungs-drossel |
| 2 | Haupttransformator | 5 | Fahrmotor |
| 3 | Stromrichter | 6 | Glättungsshunt |



Kleine Spannung



Mittlere Spannung



Volle Spannung

Frequenzsteuerung

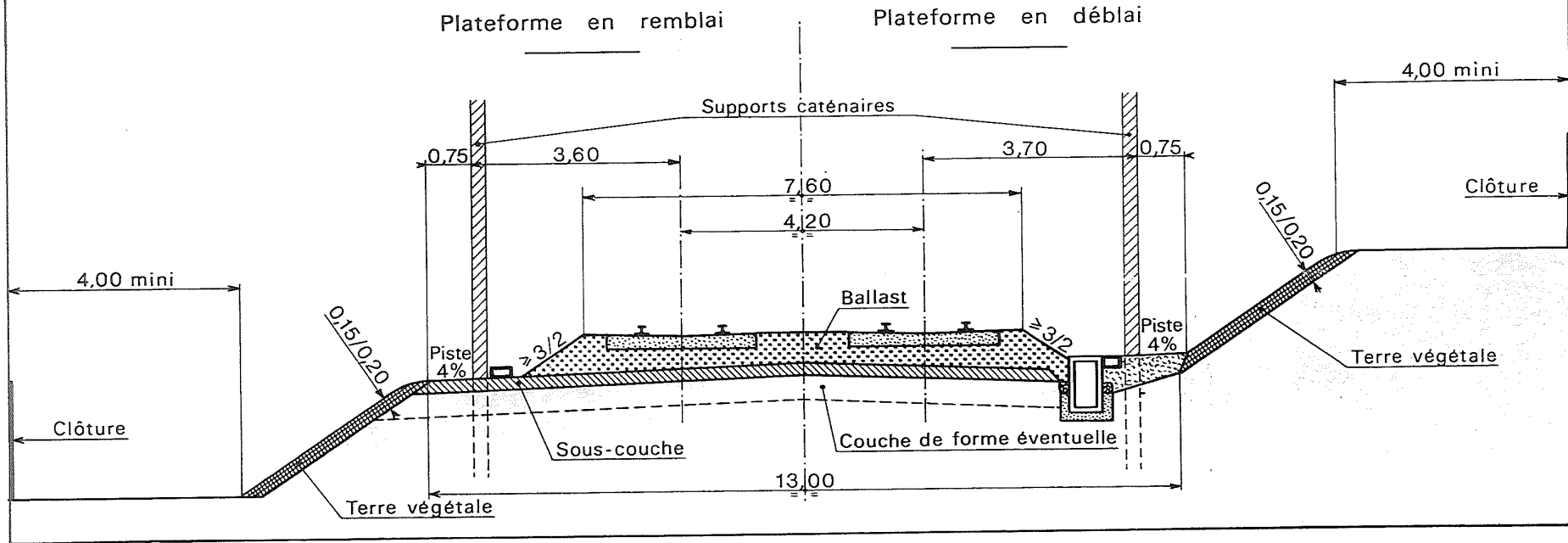
Pulsbreitensteuerung

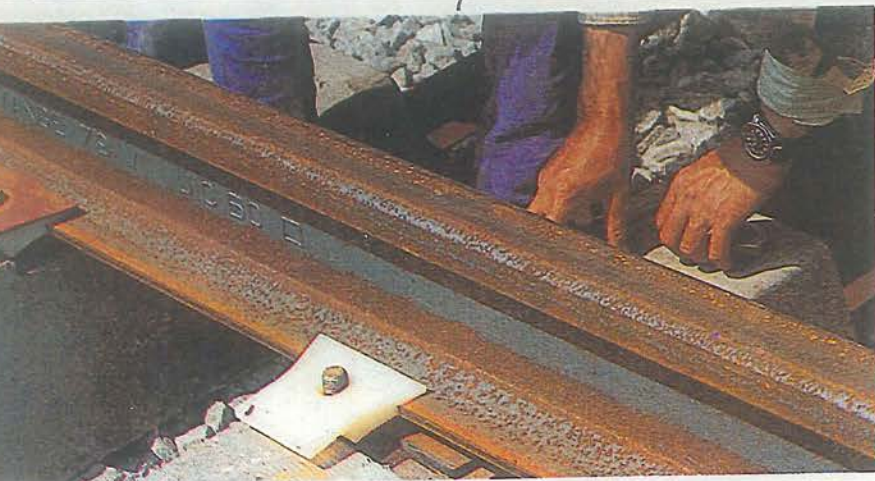
Bild 4.14. Frequenz- und Pulsbreitensteuerung



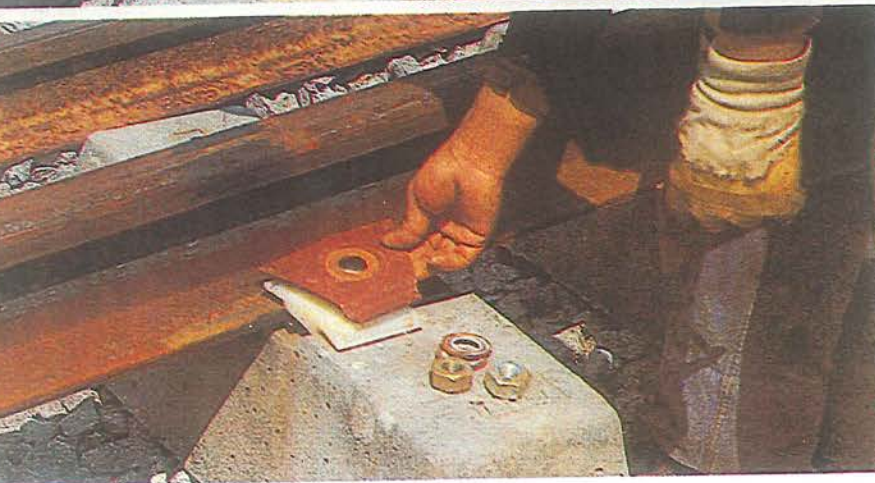
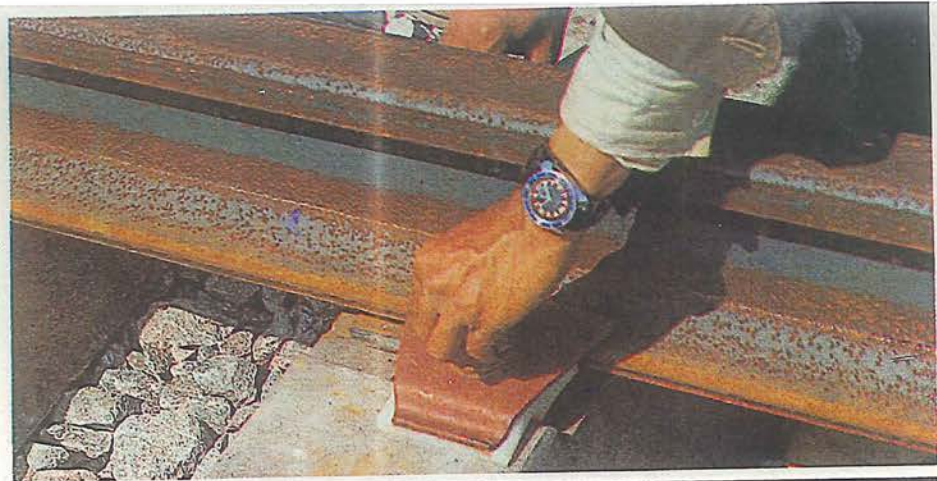
PROFIL EN TRAVERS TYPE

(voie en alignement)





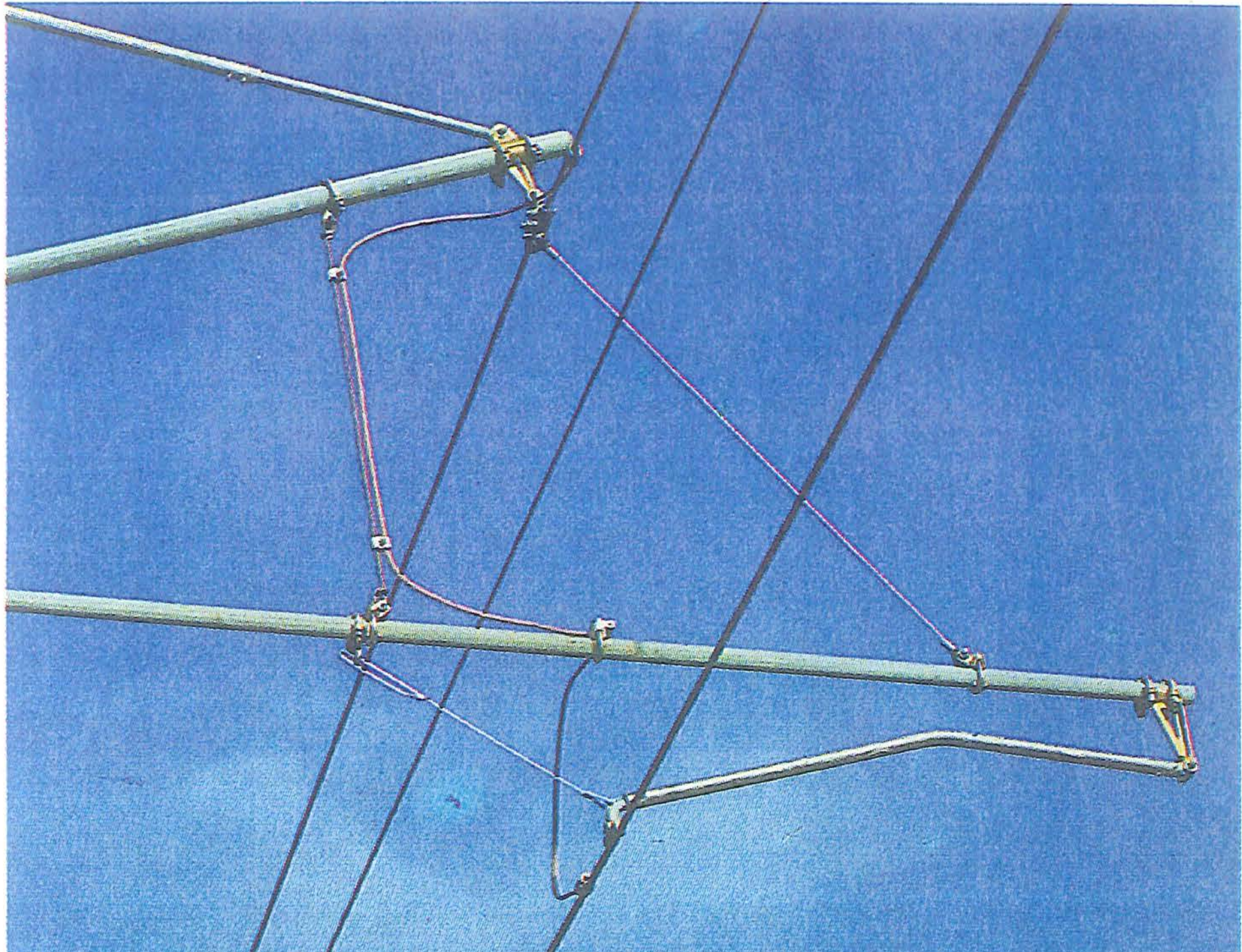
1 3



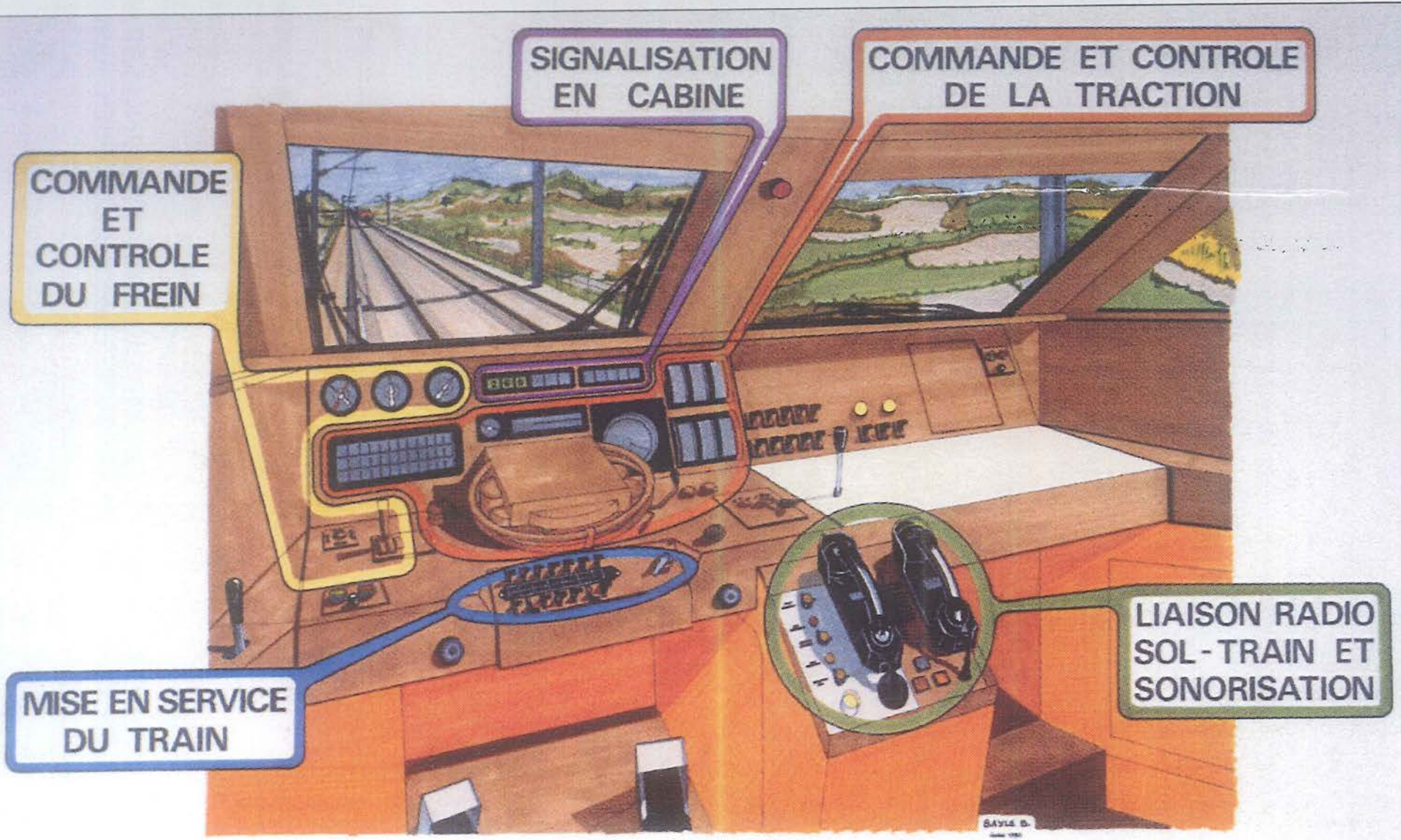
2 4











TGV CABINE DE CONDUITE

Schéma 1 — Courbe de déclin de vitesse que devra respecter le conducteur d'une rame s'approchant d'un point d'arrêt, avec indication des vitesses qui ne

devront pas être dépassées à l'entrée de chaque canton. En cas contraire, un freinage automatique puissant serait alors déclenché.

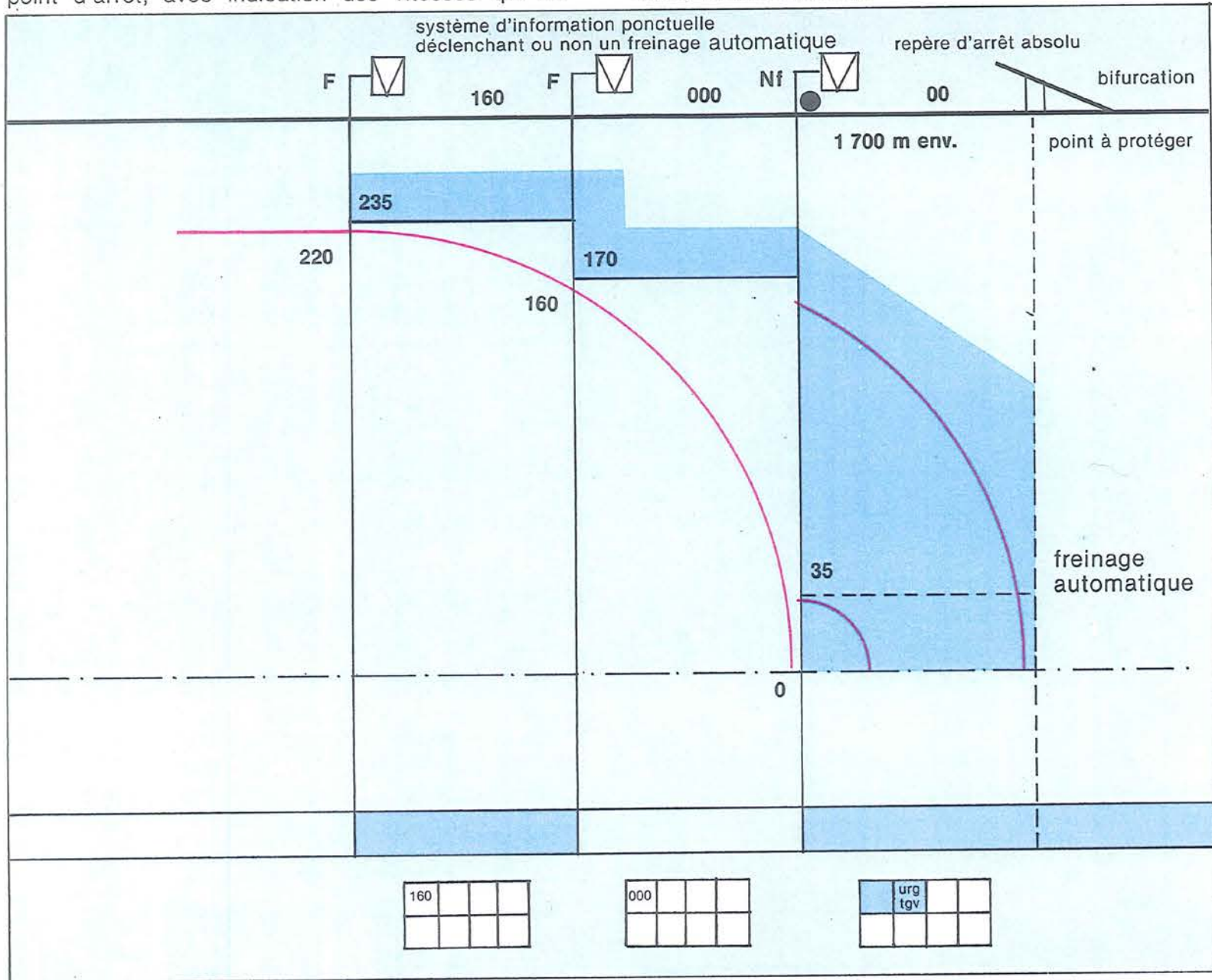
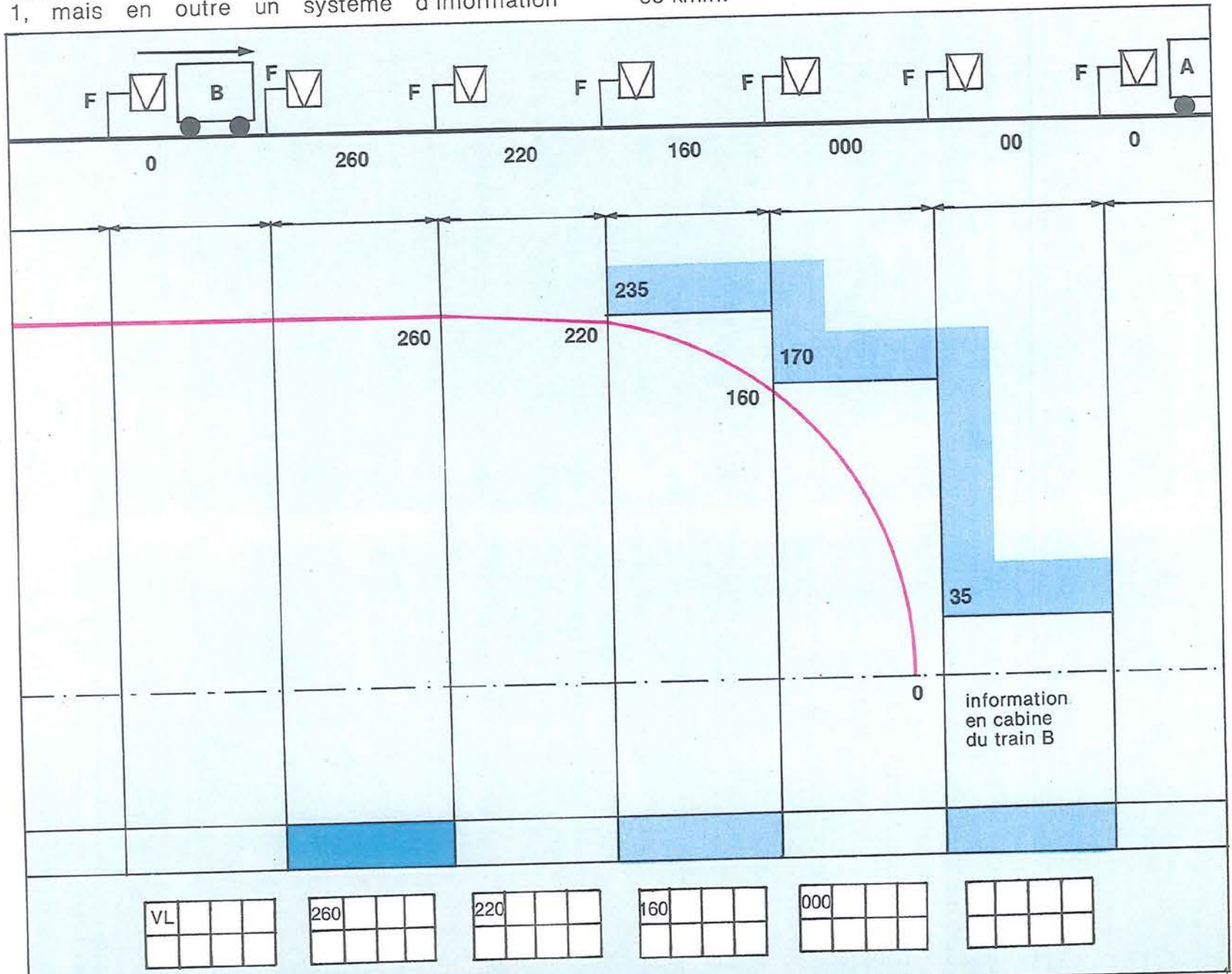


Schéma 2 — En cas d'arrêt à un point d'arrêt absolu, le ralentissement s'effectuera selon le principe du schéma 1, mais en outre un système d'information

ponctuelle situé au droit du repère déclenche un freinage automatique même à une vitesse inférieure à 35 km/h.

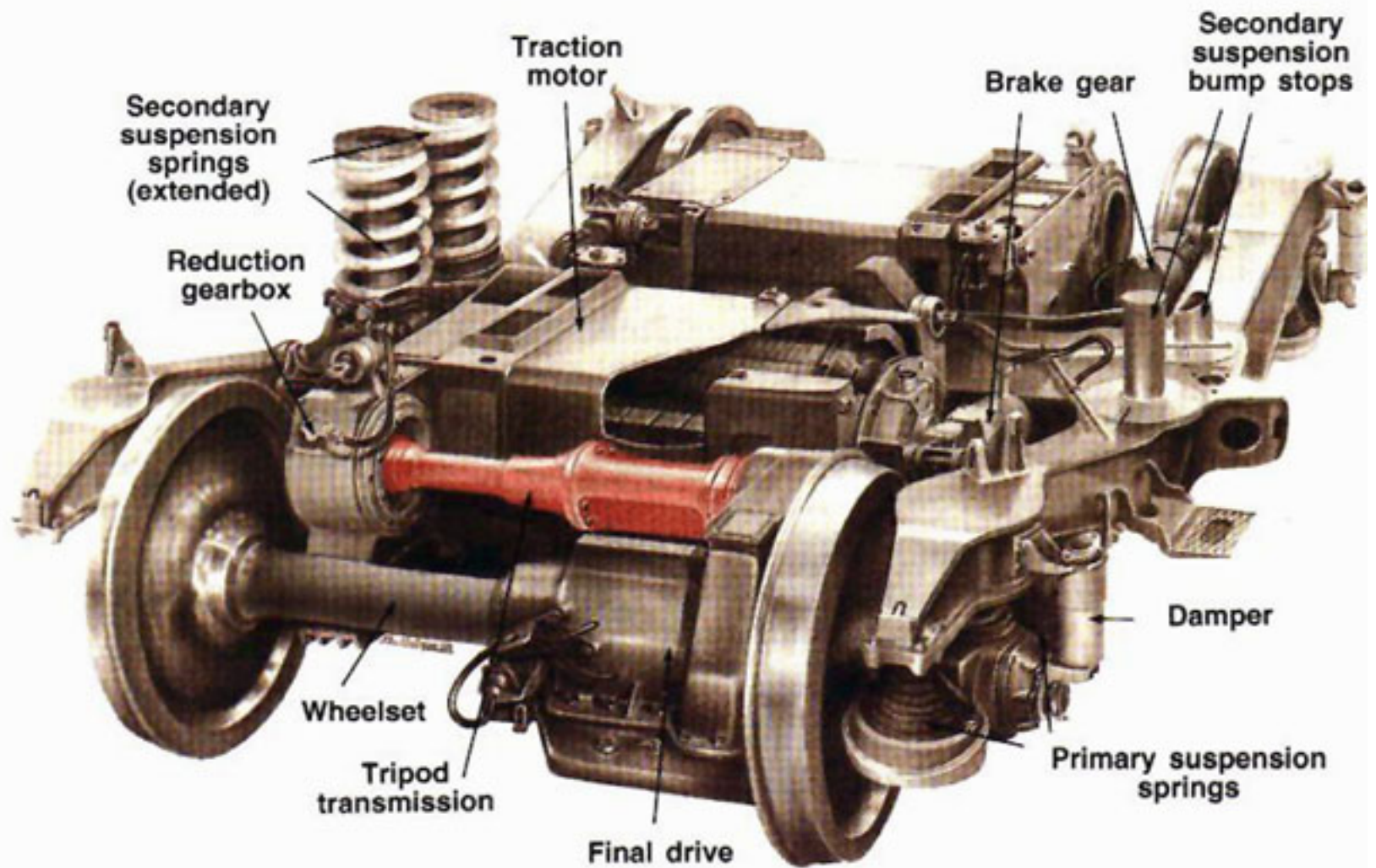


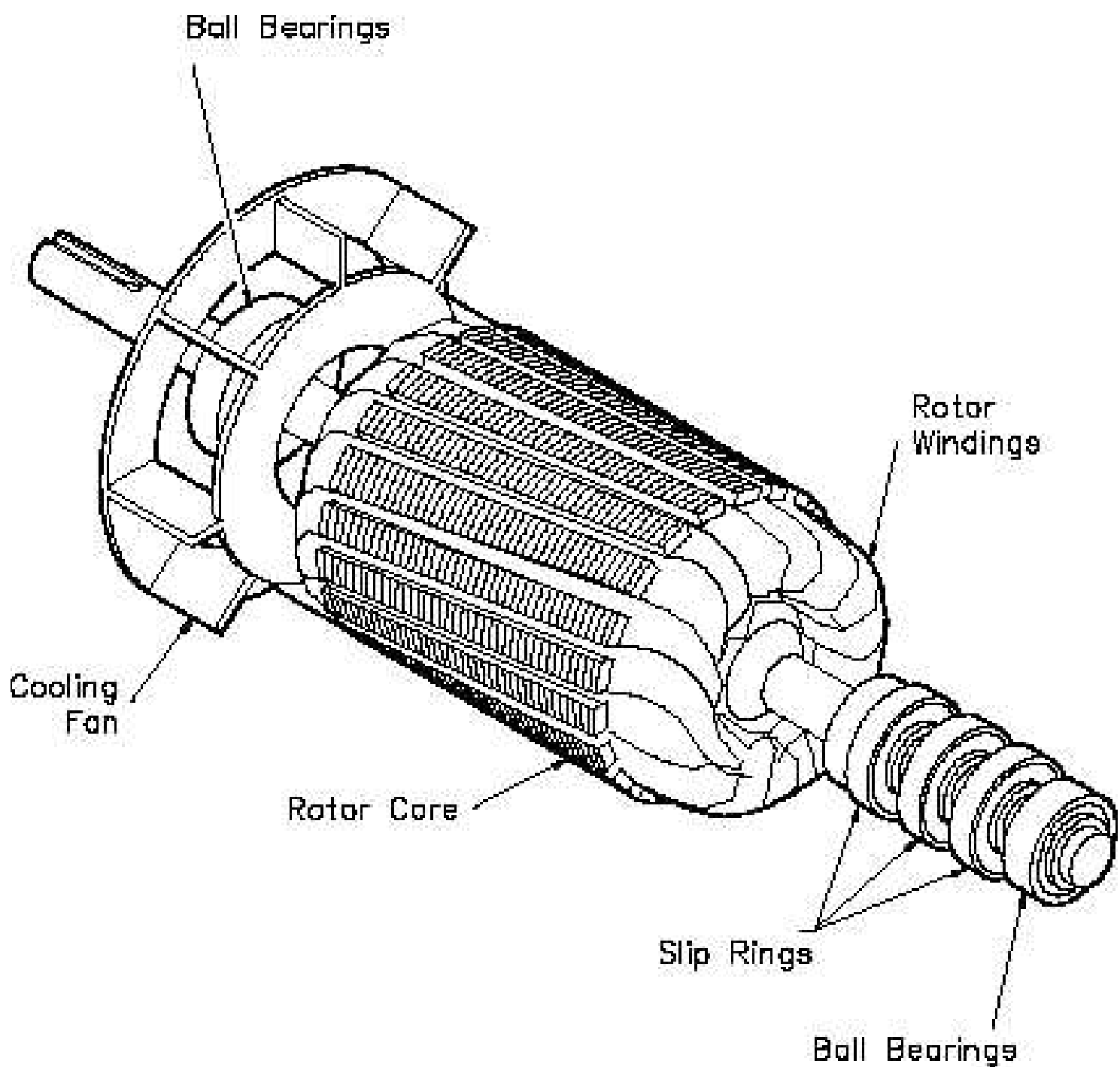


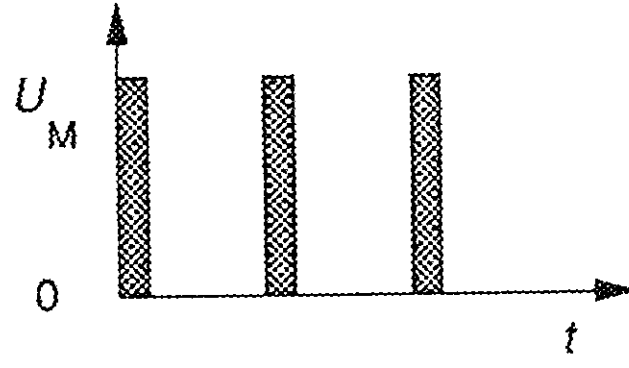
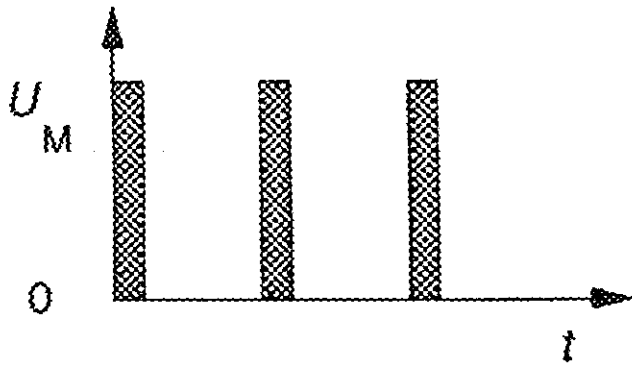




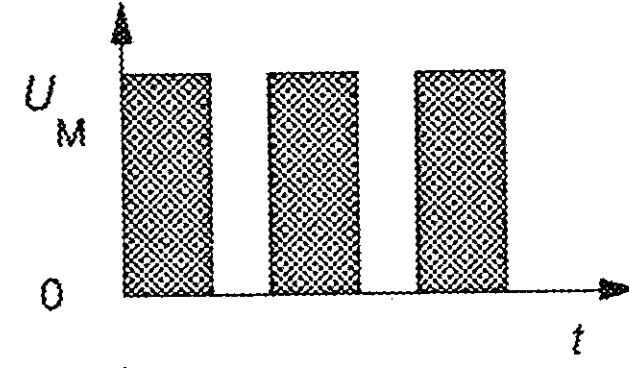
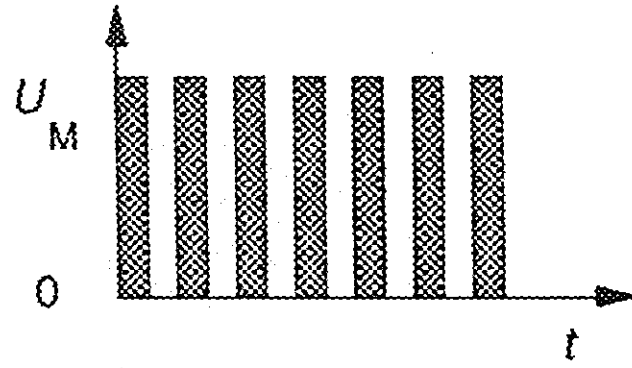




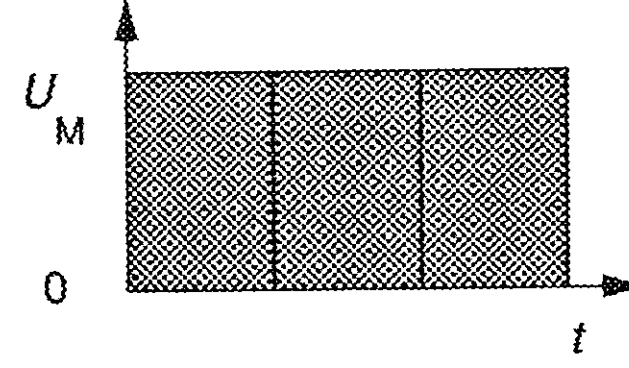
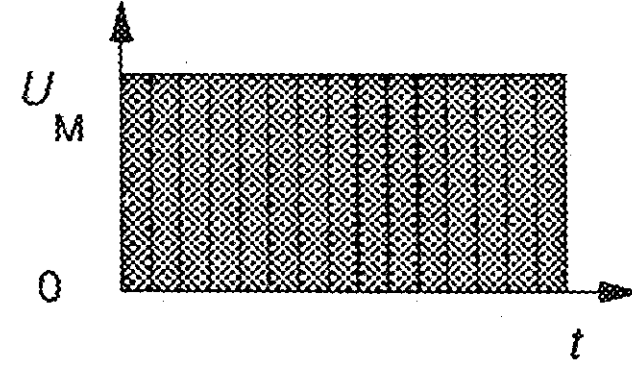




Kleine Spannung



Mittlere Spannung



Volle Spannung

Frequenzsteuerung

Pulsbreitensteuerung

Bild 4.14. Frequenz- und Pulsbreitensteuerung





Thomas Brecheis

Voie
3

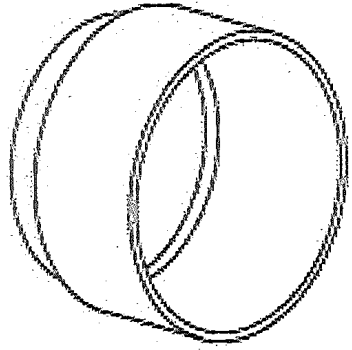
ère





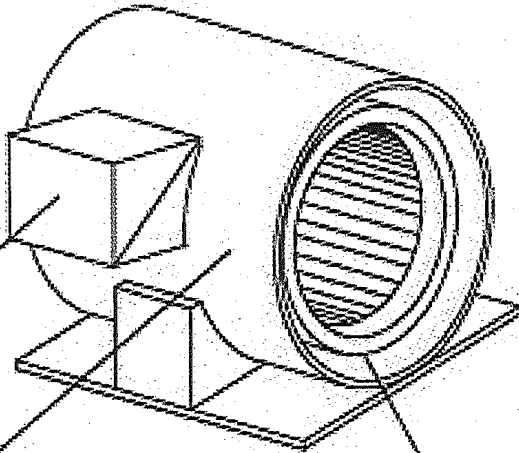


End Bell



Wiring
Cover

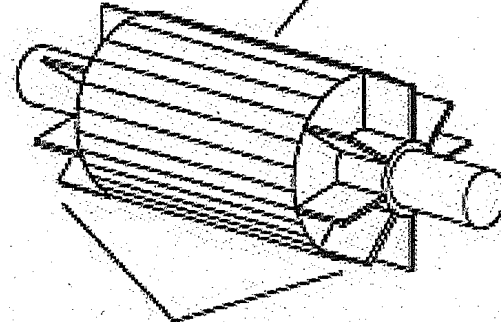
Motor
Frame



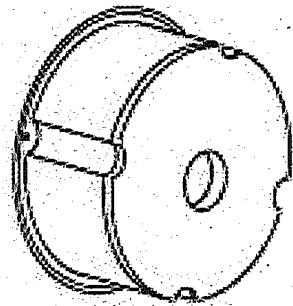
Stator

Rotor

Bearing

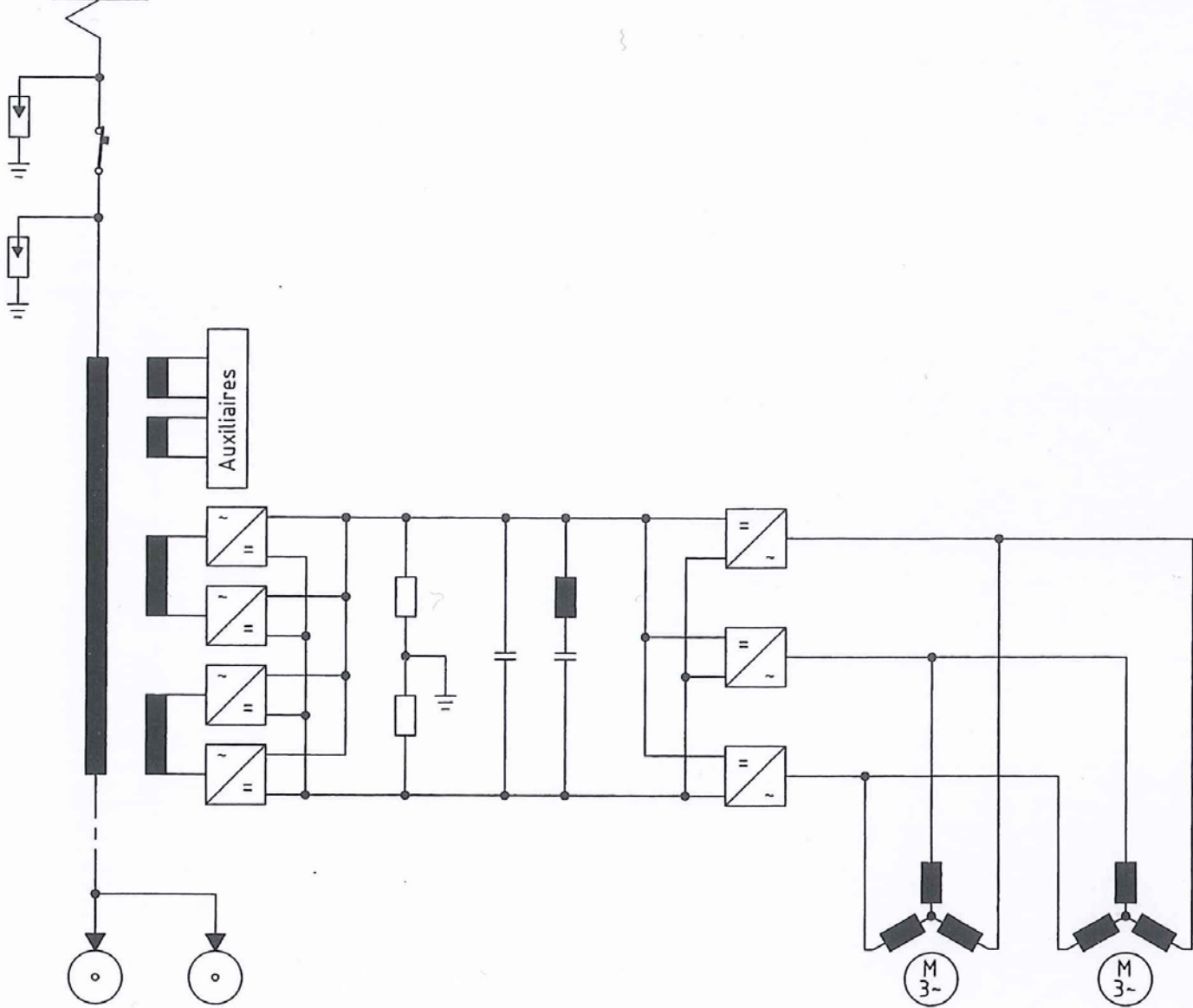


Fan Blades



End Bell

15kV 16,7Hz







71

TGV Lyria

4402

Geschwindigkeits-Weltrekord auf der Schiene

514,2 km/h

World's Fastest Railway Speed

Défense de traverser les voies
Überschreiten der Gleise verboten
Vietato attraversare i binari
Do not cross the railway lines













Information émise
au sol sur LN 3, 4, 5

320 VL

320 A

300 A

270 A

230 A

170 A

000

Affichage en cabine

TGV actuel apte
à 300 km/h

VL 300

VL 300

300 A

270 A

230 A

170 A

000

TGV apte à 320 km/h

VL 320

320 A

300 A

270 A

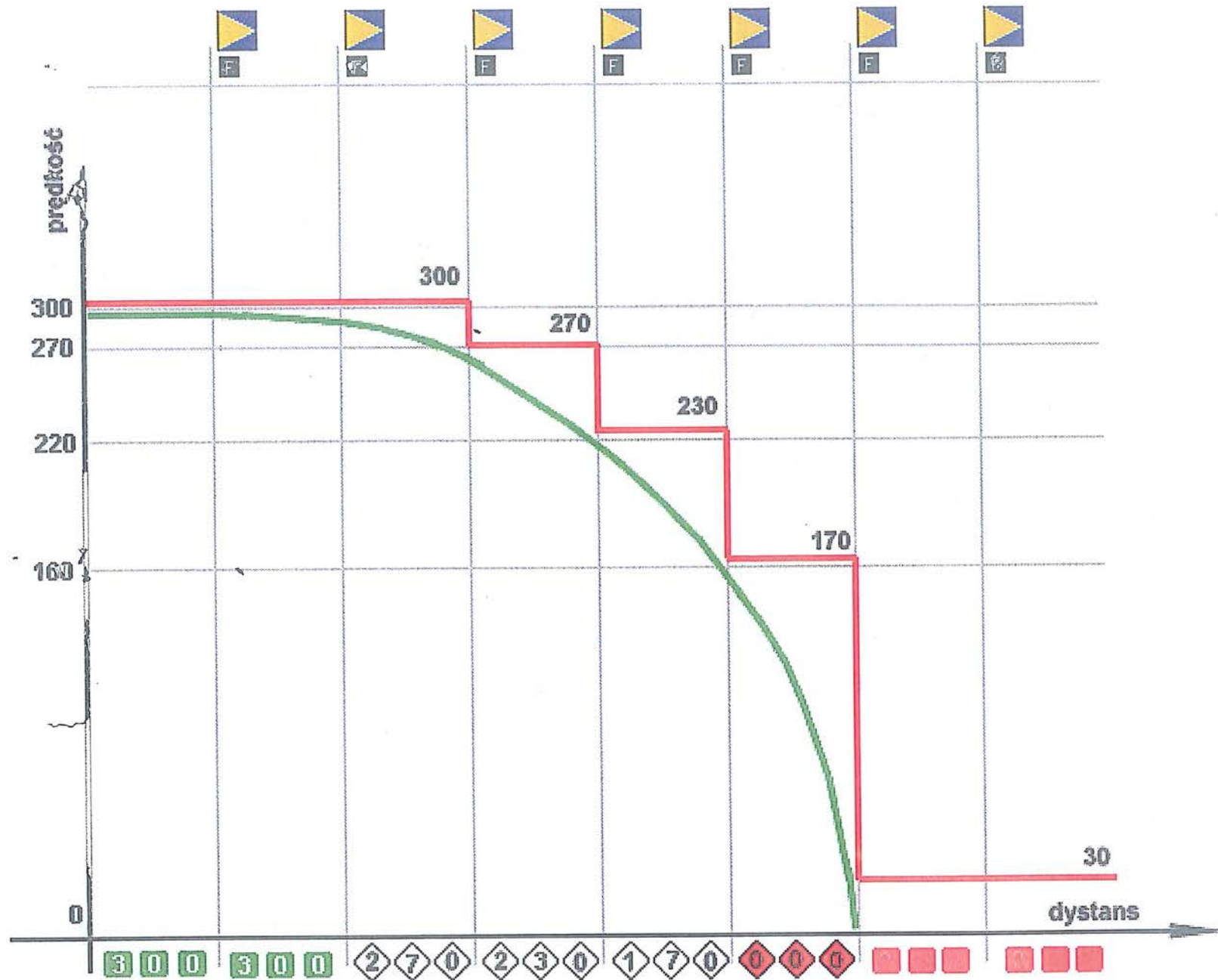
230 A

170 A

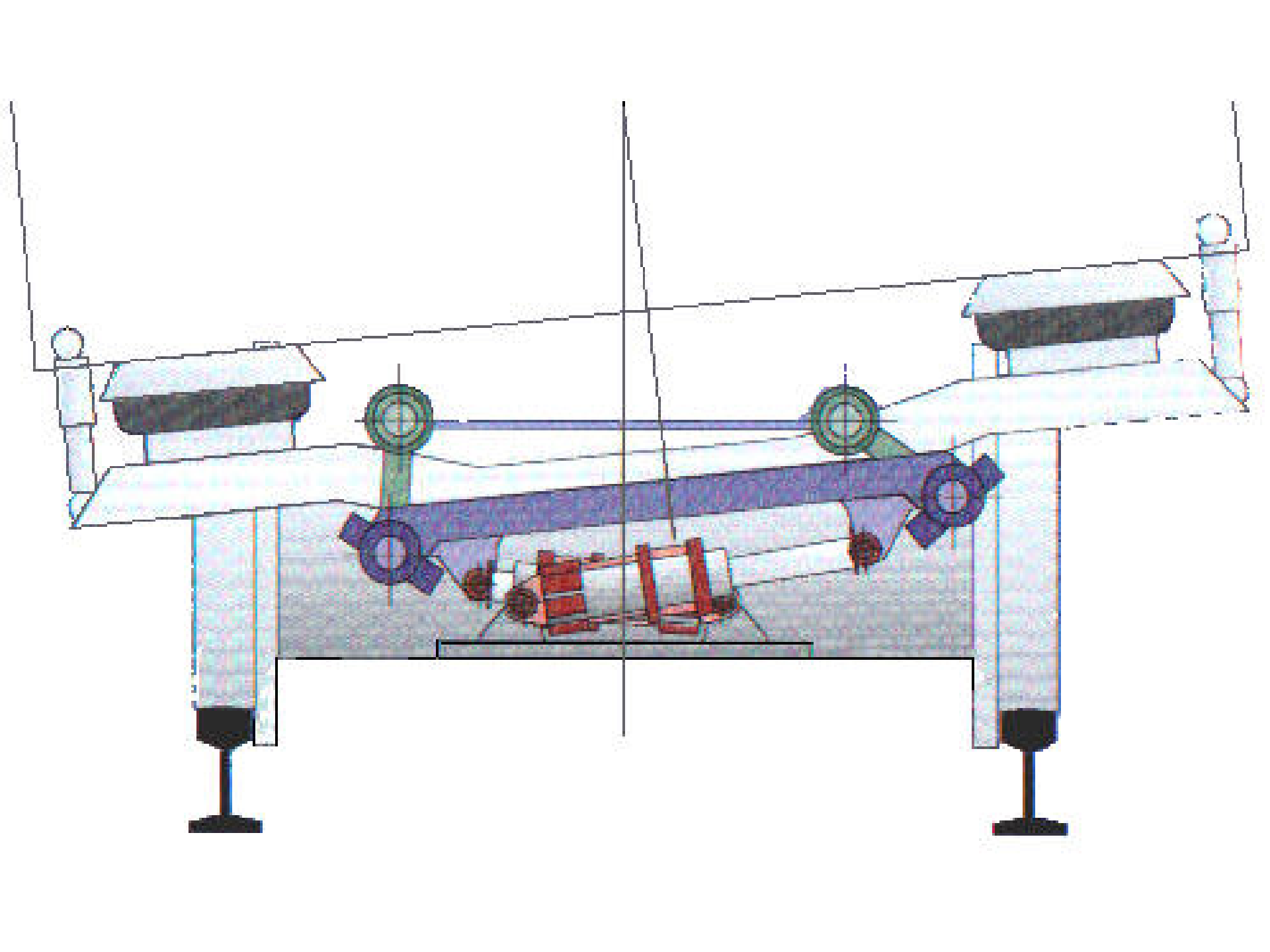
000

VL = vitesse limite de lignes

A = annonce (vitesse exécutoire à l'extrémité en aval du canton)





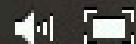


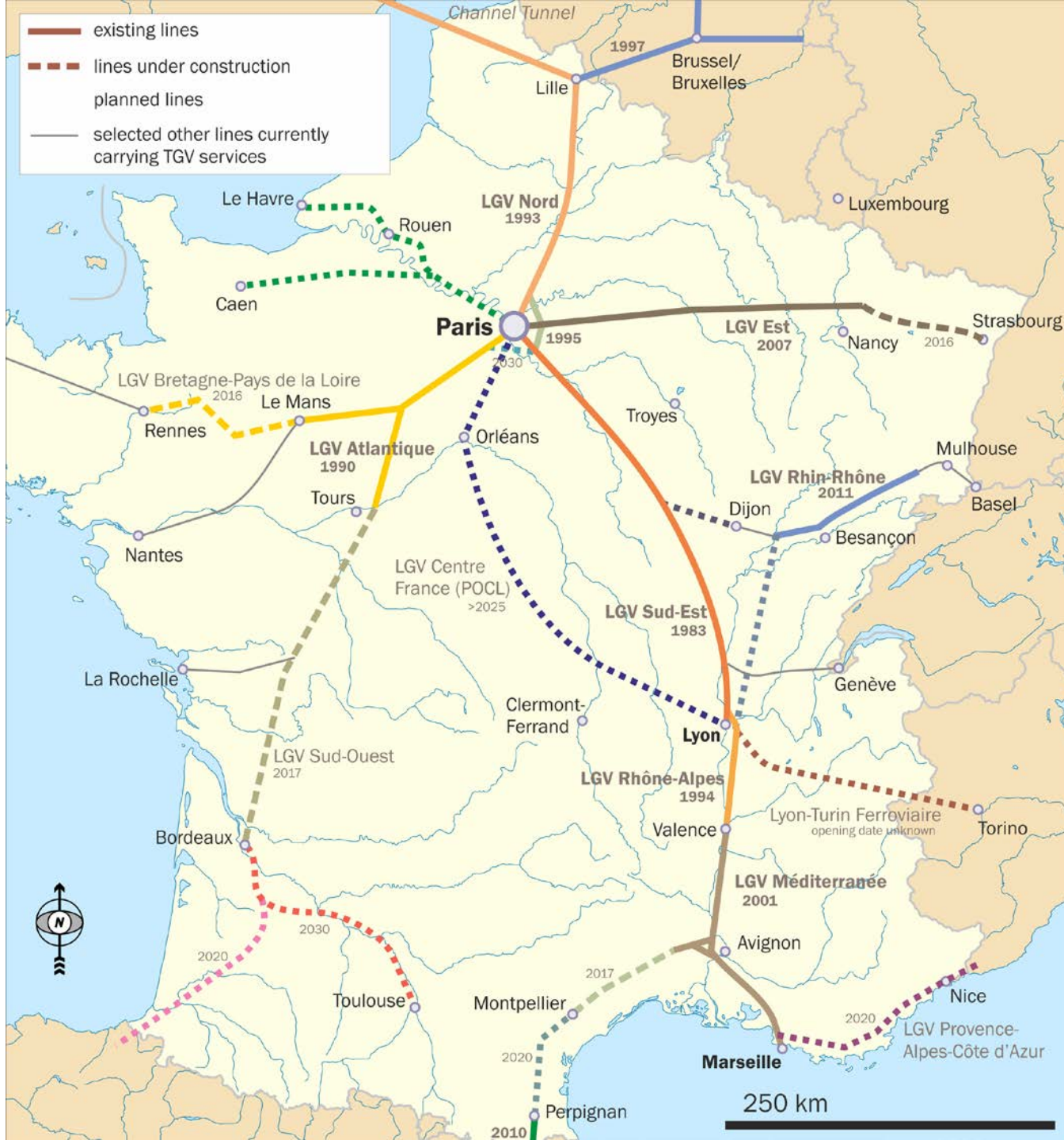


634 places (vs 509)



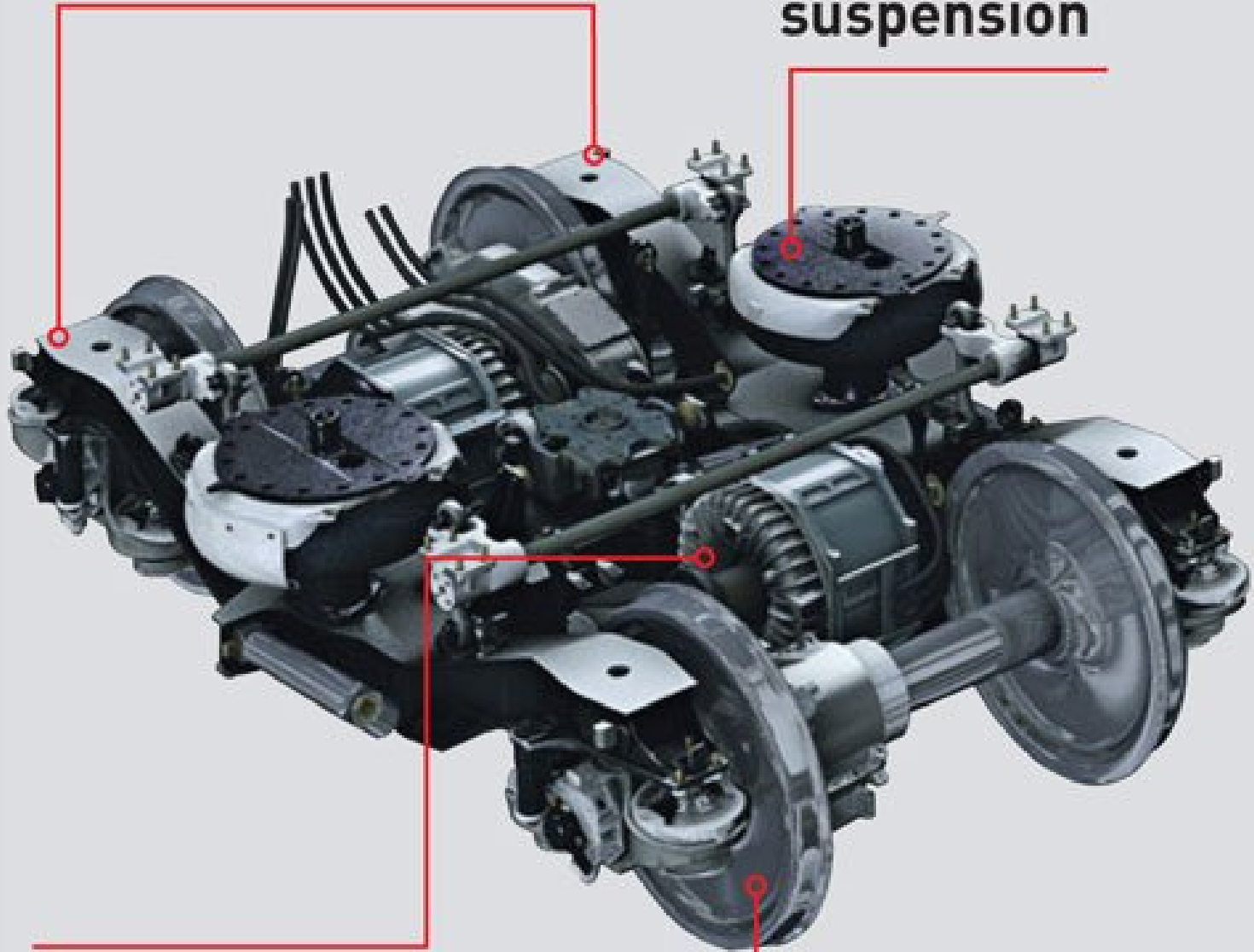
02:06 / 02:50





Primary suspension

Secondary suspension



Permanent-magnet motor

Wheel

Tak for jeres opmærksomhed
Er der spørgsmål ?

